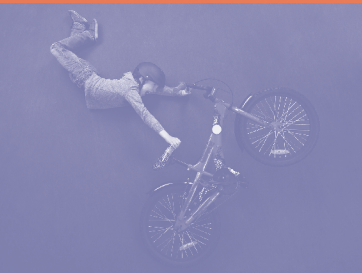
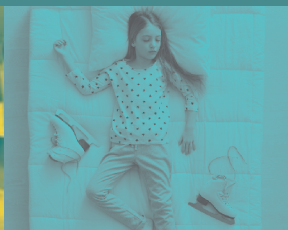


Rhaglen Hanner Tymor Mai

Ar gyfer Hamdden Aura a Llyfrgelloedd



Dydd Llun 28 Mai –
ddydd Gwener 1 Mehefin 2018



 Hoffi  Dilynwch ni

www.aura.cymru

Canolfan Hamdden Glannau
Dyfrdwy - 01352 704200
CH5 1SA

Pafiliwn Jade Jones y Fflint
- 01352 704301
CH6 5ER


hamdden a llyfrgelloedd
aura
leisure & libraries

 Like  Follow us

www.aura.wales

Canolfan Hamdden Yr
Wyddgrug - 01352 704330
CH7 1HT

Canolfan Hamdden Bwcle -
01352 704290
CH7 3HB

Canolfan Hamdden Bwcle

Rhaglen wyliau



Ar gau dros ddydd Llun Gŵyl y Banc 28 Mai

GWYBODAETH BWYSIG

Gallwn dderbyn archebion ar y dydd, ond argymhellir eich bod yn archebu a thalu am le eich plentyn/plant ar gyfer unrhyw weithgaredd ymlaen llaw, gan mai nifer cyfyngedig o lefydd sydd ar gael.

ARCHEBU

Ffoniwch dderbynfa Canolfan Hamdden Bwcle ar 01352 704290 i gael rhagor o wybodaeth neu i archebu lle i'ch plentyn. I gael

rhagor o wybodaeth ynglŷn â gweithgareddau nofio, ffoniwch Jason Richards ar 01352 704295 neu gallwch anfon e-bost at Jason.richards@aura.wales. Nodwch, eich dyletswydd chi fel rhiant/gwarcheidwad yw rhoi unrhyw wybodaeth feddygol rydym ei hangen cyn y weithgaredd.

POLISI GOLLWNG

Bydd staff ar gael cyn amser dechrau'r sesiwn i gofrestru plant. Mae'n rhaid casglu'r plant yn brydlon ar ddiwedd y weithgaredd.

GWYBODAETH GWEITHGAREDD

Mae'n rhaid gwisgo'r dillad addas ar gyfer pob gweithgaredd. Bydd offer yn cael ei ddarparu ar gyfer pob sesiwn – nid yw diodydd a byrbrydau yn cael eu darparu ond mae gennym beiriannau gwerthu neu gallwch ddod â'ch bwyd a diod eich hun.

SESIYNAU DISGO AER BWCLE (Rhaid bod plant yn gallu nofio isafswm o 25metr)

8 i 12 OED

Dydd Mercher 30 Mai, 1pm – 2pm a 2pm – 3pm

Teganau aer enfawr yn y pwll, sesiynau disgo, ffîlôt a theganau

£3.10 (Rhaid archebu lle)

Mae'n rhaid i blant fod yn 8+ oed a bydd yr achubwyr bywyd yn cynnal asesiad nofio cyn dechrau'r sesiwn.

GWERSI NOFIO BWCLE AR GYFER PLANT 4 OED A HŶN

| Disgrifiad o'r cwrs | Dyddiadau'r cwrs | Gwersi ar gael | Pris |
|------------------------------|---|---|---------------------|
| Cwrs dwys 3 diwrnod 1 i 1 | Dydd Mawrth 29 Mai – ddydd Iau 31 Mai | 9:00am - 9:30am 9:30am – 10:00am 10:00am – 10:30am 10:30am – 11:00am | £30 am 3 diwrnod |
| Cwrs dwys 3 diwrnod 1 i 1 | Dydd Mawrth 29 Mai – ddydd Iau 31 Mai | 11:00am – 11:30am | £30 am 3 diwrnod |
| Cwrs dwys 4 diwrnod 1 i 1 | Dydd Mawrth 29 Mai – ddydd Gwener 1 Mehefin | 9:30am – 10:00am | £40 am 4 diwrnod |
| Cwrs dwys 4 diwrnod | Dydd Mawrth 29 Mai – ddydd Gwener 1 Mehefin | 9:00am - 9:30am 9:30am – 10:00am 10:00am – 10:30am 10:30am – 11:00am | £18.80 am 4 diwrnod |
| Cwrs dwys 4 diwrnod TON 1 | Dydd Mawrth 29 Mai – ddydd Gwener 1 Mehefin | 9:00am - 9:30am 10:00am – 10:30am 10:30am – 11:00am | £18.80 am 4 diwrnod |
| TON 2 | Dydd Mawrth 29 Mai – ddydd Gwener 1 Mehefin | 9:00am - 9:30am | AM DDIM |
| TON 3/4 | Dydd Mawrth 29 Mai – ddydd Gwener 1 Mehefin | 9:30am – 10:00am | AM DDIM |

GWEITHGAREDDAU OCHR SYCH BWCLE

| Disgrifiad o'r Gweithgaredd | Dyddiadau'r Gweithgaredd | Amser y Gweithgaredd | Pris |
|--|---|---|------------------------------------|
| Defnydd achlysurol y neuadd chwaraeon, cyrtiau sboncen a'r AstroTurf (badminton, tennis meddal, pêl-rwyd, pêl-fasged, pêl-droed, tennis bwrdd) | Dydd Mawrth 29 Mai a dydd Mercher 30 Mai | Ar gael bob dydd – ffoniwch i gael rhagor o wybodaeth | Gostyngiad o 50% Pris tariff |
| Sesiwn Jimmy Bears | Dydd Iau 31 Mai | 1.30pm - 2.30pm | £3.50 |

MAE ARCHEBU'N HANFODOL

Ar gyfer plant 5-13 oed

Hanner Tymor
mis Mai



Gwersylloedd Pêl-droed Aura

Mae'r Rhaglen Bêl-droed Aura newydd wedi'i chynllunio i hyrwyddo gemau a gweithgareddau llawn hwyl yn seiliedig ar bêl-droed ar gyfer bechgyn a genethod rhwng 5 a 13 oed. Bwriad y rhaglen yw gwella hyder, sgiliau cymdeithasol, sgiliau pêl-droed a dealltwriaeth plant.



Canolfannau
Hamdden
Bwcle,
Glannau
Dyfrdwy a'r
Wyddgrug

Canolfan Hamdden Bwcle

- Bob dydd rhwng 10am – 3pm Gollwng o 9:30am
- Y tu allan – lawnt astroturf
- Grwpiau oedran penodol
- 31 Mai
1 Mehefin
- £15 y dydd.

Canolfan Hamdden Glannau Dyfrdwy

- Bob dydd rhwng 9am – 2pm Gollwng o 8:30am
- Y tu allan – lleiniau 3G
- Grwpiau oedran penodol
- Mai 29, 30 & 31. Mehefin 1.
- £10 y dydd.

Canolfan Hamdden Yr Wyddgrug

- Bob dydd rhwng 10am – 3pm. Gollwng o 9:30am
- Y tu allan – lawnt astroturf
- Grwpiau oedran penodol
- Mai 29 & 30.
- £15 y dydd,
neu £25 am 2 ddiwrnod

Mae Archebu'n Hanfodol

Bwcle
Ffôn: 01352 704290

Glannau Dyfrdwy
Ffôn: 01352 704200

Yr Wyddgrug
Ffôn: 01352 704330

Rhaglen wyliau Canolfan Hamdden Glannau Dyfrdwy

Ar agor ddydd Llun Gŵyl y Banc 28 Mai 8:15am – 5:00pm

Clwb Gwyliau

Dydd Iau 31 Mai a
Dydd Gwener 1 Mehefin

9:00am – 2:00pm – gollwng o
8:30am

Bydd staff ein clwb gwyliau yn
cyflwyno'r plant i'r amrywiaeth
o weithgareddau sydd gennym
i'w cynnig yma yn y ganolfan
hamdden;

- Sglerfrio iâ*
- Parc Sgrialu**
- Pêl Osgoi
- Castell Bownsi
- Criced
- Pêl llawr (Hoci Iâ
Dan Do)

Gall y chwaraeon newid

*Bydd sglerfrio iâ ar gael bob
dydd

**Bydd y Parc Sgrialu ar
gael bob dydd. Mae'n rhaid i
riant/gwarcheidwad gwblhau
ymwadiad iechyd a diogelwch
wrth ollwng eu plant. Nifer
cyfyngedig o sgwteri a
helmedau sydd ar gael, dewch
â'ch rhai eich hun.

£10 y dydd a gallwch
ychwanegu cinio am £2 y
plentyn bob dydd

Bydd gwobrau teyrngarwch i
bob plentyn sy'n mynychu'r clwb



Caffi Glannau Dyfrdwy Aura
Bydd ein BWYDLEN NEWYDD SBON yn
cael ei lansio yn ystod yr hanner tymor.



| Dewislen | |
|--|--|
| <p>Yr Eiddoedd</p> <p>Yr Eiddoedd 1.12</p> <p>Yr Eiddoedd 2.12</p> <p>Yr Eiddoedd 3.12</p> <p>Yr Eiddoedd 4.12</p> <p>Yr Eiddoedd 5.12</p> <p>Yr Eiddoedd 6.12</p> <p>Yr Eiddoedd 7.12</p> <p>Yr Eiddoedd 8.12</p> <p>Yr Eiddoedd 9.12</p> <p>Yr Eiddoedd 10.12</p> <p>Yr Eiddoedd 11.12</p> <p>Yr Eiddoedd 12.12</p> | <p>Yr Eiddoedd</p> <p>Yr Eiddoedd 1.12</p> <p>Yr Eiddoedd 2.12</p> <p>Yr Eiddoedd 3.12</p> <p>Yr Eiddoedd 4.12</p> <p>Yr Eiddoedd 5.12</p> <p>Yr Eiddoedd 6.12</p> <p>Yr Eiddoedd 7.12</p> <p>Yr Eiddoedd 8.12</p> <p>Yr Eiddoedd 9.12</p> <p>Yr Eiddoedd 10.12</p> <p>Yr Eiddoedd 11.12</p> <p>Yr Eiddoedd 12.12</p> |



www.aura.wales

Amserlen Llaur Iâ Hanner Tymor Mai

Ffôn: 01352 704200

| | | | | | |
|-----------------------|---|--|-----------------------------------|--|--|
| Dydd Llun 28 Mai | Wyneb Iâ Newydd - 10.00am - 10.15am | Sglefrïo Gwych 10.15am - 3.00pm | Wyneb Iâ Newydd - 3.00pm - 3.15pm | Disgo Teulu (Gyda'r DJ Matty Downes- Yn Fyw ar Lawr Iâ'r Ddyfrwy) 3.15pm - 5.00pm | |
| Dydd Mawrth 29 Mai | | Sglefrïo Gwych 10.15am - 3.00pm | | | |
| Dydd Mercher 30 Mai | | Sglefrïo Gwych 10.15am - 3.00pm | | | Sglefrïo Cyhoeddus 8.00pm - 10.00pm |
| Dydd Iau 31 Mai | | Sglefrïo Gwych 10.15am - 3.00pm | | Disgo Teulu (Gyda'r DJ Matty Downes- Yn Fyw ar Lawr Iâ'r Ddyfrwy) 3.15pm - 5.00pm | Sglefrïo Cyhoeddus 8.00pm - 10.00pm |
| Dydd Gwener 1 Mehefin | | Sglefrïo Gwych 11.00am - 3.00pm | | Disgo Teulu (Gyda'r DJ Matty Downes- Yn Fyw ar Lawr Iâ'r Ddyfrwy) 3.15pm - 5.00pm | DISGO AR YR IÂ 8.00pm - 10.00pm |
| Dydd Sadwrn 2 Mehefin | Sglefrïo Cyhoeddus 10.00am - 12.00pm | Wyneb Iâ Newydd - 12.00pm - 12.15pm | DISGO TEULU 2.30pm - 4.30pm | Wyneb Iâ Newydd - 4.30pm - 4.45pm | Noson Glwb (Gyda'r DJ Matty Downes) 8.00pm - 10.00pm |
| Dydd Sul 3 Mehefin | Sglefrïo Cyhoeddus 10.00am - 12.00pm | | DISGO TEULU 2.30pm - 4.30pm | | |

Mae'r wybodaeth yn gywir ar gyfer yr wythnos sy'n dechrau 28/05/18
GWNEWCH YN SIŴR EICH BOD YN GWIRIO'R NEGESEUN AR Y
WEFAN AR GYFER UNRHYW NEWIDIADAU - www.aura.cymru/rhybuddion-hamdden

Amserlen Parc Sgrialu Hanner Tymor Mai

| Prisiau Parc Sgrialu | | | BWRLWM BYCHAN(5-7 oed): | | £4.00 |
|----------------------|--|--|--|---|---------------------------------|
| OEDOLYN | (1 SESIWN): | £6.30 IAU | (1 SESIWN): | £5.70 | LLOGI HELMED(Blaendal o £5.00): |
| (DIWRNOD LLAWN): | | £11.00 | (DIWRNOD LLAWN): | £9.50 | WHEELSPORTS'(Pob Oedran): |
| | | | | | £3.60 |
| Dydd Llun | Gwyliau Ysgol - 10am-1pm AGORED/CYMYSG | AR GAU AR GYFER CYNNAL A CHADW | 4-7pm AGORED/CYMYSG | 7-10pm Bwrdd Sgrialu, BMX ac In- line yn unig (dim sgwteri) | Dydd Llun |
| Dydd Mawrth | Gwyliau Ysgol - 10am-1pm AGORED/CYMYSG | Gwyliau Ysgol - 1-4pm AGORED/CYMYSG | 4-5pm WHEELSPORTS 5-7pm AGORED/CYMYSG | 7-10pm Bwrdd Sgrialu, BMX ac In- line yn unig (dim sgwteri) | Dydd Mawrth |
| Dydd Mercher | Gwyliau Ysgol - 10am-1pm AGORED/CYMYSG | 1-4pm AGORED/CYMYSG | 4-7pm AGORED/CYMYSG | 7-10pm AGORED/CYMYSG | Dydd Mercher |
| Dydd Iau | Gwyliau Ysgol - 10am-1pm AGORED/CYMYSG | Gwyliau Ysgol - 1-4pm AGORED/CYMYSG | 4-7pm AGORED/CYMYSG | 7-10pm OAGORED/ CYMYSG | Dydd Iau |
| Dydd Gwener | 10am-1pm AGORED/CYMYSG | 1-4pm AGORED/CYMYSG | 4-7pm AGORED/CYMYSG | 7-10pm BYRDDAU SGRILU YN UNIG | Dydd Gwener |
| Dydd Sadwrn | WHEELSPORTS 9-12 hanner dydd. Gweler y wefan i gael amserlen www.aura.wales/leisure/skate-park/ | 1-4pm AGORED/CYMYSG | 4-7pm AGORED/CYMYSG | LLOGI PREIFAT 7-10pm | Dydd Sadwrn |
| Dydd Sul | 9-10am MINI MANIA 10am-1pm AGORED/CYMYSG | 1-4pm AGORED/CYMYSG | 4-7pm AGORED/CYMYSG | PRIVATE HIRE AVAILABLE 7-10pm | Dydd Sul |

Mae'r holl sesiynau **AGORED/CYMYSG** ar gyfer rhai dros 8 oed yn unig.

MINI MANIA sesiynau Bwrlwm Bychan ar gyfer plant 5-7 oed.

GWNEWCH YN SIŴR EICH BOD YN GWIRIO'R NEGESEUN AR Y WEFAN AR GYFER UNRHYW NEWIDIADAU
www.aura.cymru/rhybuddion-hamdden

Mae'r holl lyfrgelloedd ar gau ddydd Llun Gŵyl y Banc 28 Mai

DIGWYDDIADAU LLYFRGELL AURA

Gweithgareddau i blant 0-4 oed

Arth Jimmy yn ymweld â'r Llyfrgelloedd

| | | |
|---------------------------|--------------|---------|
| Llyfrgell Treffynnon | Dydd Llun | 2:00pm |
| Llyfrgell y Fflint | Dydd Mercher | 10:00am |
| Llyfrgell yr Wyddgrug | Dydd Mercher | 2:00pm |
| Llyfrgell Glannau Dyfrdwy | Dydd Iau | 12:00pm |

Amser Rhigwm yn y Llyfrgelloedd

| | | |
|---------------------------|--------------|---------|
| Llyfrgell Glannau Dyfrdwy | Dydd Llun | 2:00pm |
| Llyfrgell Cei Connah | Dydd Mawrth | 10:30am |
| Llyfrgell Bwcle | Dydd Mawrth | 10:30am |
| Llyfrgell Treffynnon | Dydd Mawrth | 2:00pm |
| Llyfrgell Brychdyn | Dydd Mercher | 11:30am |
| Llyfrgell yr Wyddgrug | Dydd Iau | 2:00pm |
| Llyfrgell y Fflint | Dydd Gwener | 10:15am |

Amser Stori yn y Llyfrgelloedd

| | | |
|------------------------|--------------|---------|
| Llyfrgell Sir y Fflint | Dydd Llun | 10:30am |
| Llyfrgell Cei Connah | Dydd Mercher | 2:00pm |
| Llyfrgell Treffynnon | Dydd Iau | 3:45pm |
| Holywell Library | Thursday | 3:45pm |

Straeon a chrefftau hanner tymor

| | | |
|-----------------------|-----------------|--------|
| Llyfrgell yr Wyddgrug | Dydd Iau 31 Mai | 2:00pm |
|-----------------------|-----------------|--------|



**Jimmy Bear
& FRIENDS**

Mae'r gweithgareddau 0-4 yn digwydd yn bennaf yn ystod y tymor yn unig, fodd bynnag, bydd rhai sesiynau yn rhedeg drwy wyliau'r ysgol, cysylltwch â'r safle'n uniongyrchol am ragor o wybodaeth.

Miri Môr Ladron a Môr-Forwynion!

Hanner Tymor mis Mai

Llyfrgell Treffynnon,

Dydd Mercher 30 Mai

Amser Stori Môr Ladron 10.00am

Sesiwn grefftiau a gweithgareddau
10.30am - 12.00pm

Tatws – (£1 yr un)

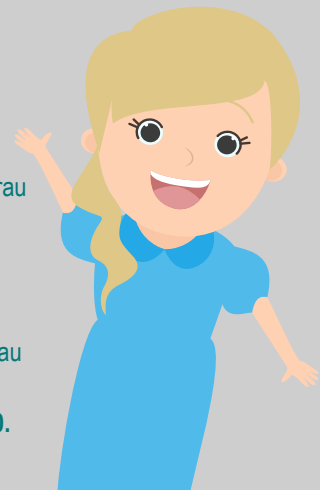
Gwisg ffansi môr ladron a môr forwynion - gwobrau

Trwy gydol yr wythnos

Cwis Môr Ladron / Môr-forwynion

Helpa Drysor – Dilynwch y llwybr a datrys y cliwiau

I gael rhagor o wybodaeth,
cysylltwch â staff y llyfrgell ar 01352 703850.



Pafiliwn Jade Jones, y Fflint

Rhaglen wyliau

Dydd Llun Gŵyl y Banc 28 Mai
Ar agor 10:00am - 4:00pm



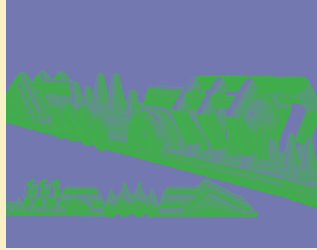
Amseroedd Agor
 Chwarae Meddal

10:00am - 12:00pm
 12:30pm - 2:30pm
 3:00pm - 5:00pm

£2.70 y plentyn ar gyfer
 Aelodau Aura

£1.00 dan 18 mis ar gyfer
 Aelodau Aura

Dylai rhieni aros gyda'u plant



Teganau aer yn y
Pwll Nofio Plant

Dydd Sadwrn 2 Mehefin
3:30pm – 4:30pm

Pris y plentyn yw £3.10

Mae'n rhaid i blant fod yn
 nofwyr cymwys ac yn 8 oed neu
 hŷn. Bydd yr achubwyr bywyd
 yn cynnal asesiad nofio cyn
 dechrau'r sesiwn.



Clwb Gwyliau Plant

Grŵp oedran 4-7 oed

Dydd Mawrth 29 a
 Dydd Mercher 30 Mai
 9:00am – 2:00pm
 Mae'r gweithgareddau'n
 cynnwys;

- Chwarae meddal
- Bowlio deg
- Amlchwaraeon

Grŵp oedran 8+ oed

Dydd Mawrth 29 a
 Dydd Mercher 30 Mai
 9:00am – 2:00pm

Mae'r gweithgareddau'n
 cynnwys;

- Bowlio Dan Do
- Bowlio deg
- Teganau aer yn y Pwll Nofio
- Amlchwaraeon

**£10 y dydd a chynnig bwyd £2
 dewisol**


**I archebu lle i'ch plentyn,
 ffoniwch 01352 704301**

Gwersi Nofio

| Disgrifiad o'r cwrs | Dyddiadau'r cwrs | Gwersi ar gael | Pris |
|-------------------------------------|--|------------------------------------|----------------|
| Dau ddiwrnod o wersi un i un dwys | Dydd Mawrth 29 a dydd Mercher 30 Mai | 9:00am/ 9:30am/ 10:00am/10:30am | £20 fesul cwrs |
| Pedwar diwrnod o wersi un i un dwys | Dydd Mawrth 29 i ddydd Gwener 1 Mehefin | 9:30am/ 10:00am/ 10:30am | £40 fesul cwrs |
| Gwersi grŵp Sblash am ddim | Dydd Mercher 30 Mai - ddydd Gwener 1 Mehefin | 11:00am- 11:30am | Am ddim |
| Gwersi grŵp Ton 1 am ddim | Dydd Mercher 30 Mai - ddydd Gwener 1 Mehefin | 11:30am- 12:00pm | Am ddim |
| Sesiwn Polo Dŵr am ddim | Dydd Mercher 30 Mai | 11:30am- 12:00pm | Am ddim |
| Sesiwn Snorcelu am ddim | Dydd Iau 31 Mai | 11:30am- 12:00pm | Am ddim |

***I gymryd rhan yn y sesiwnau Polo Dŵr a Snorcelu am ddim, rhaid i blant fod wedi cyflawni Ton 5**

Amserlen Nofio i'r Cyhoedd

| Nofio i'r Cyhoedd (Prif Bwll a'r Pwll Bach) | | | |
|---|-------------|-------------------------------------|--|
| Dydd Llun - | Prif Bwll | 9.45am - 10.45am, 12.15pm - 3.15pm | 6.30pm - 9.00pm |
| | Y Pwll Bach | 10.00am - 10.45am, 1:00pm - 3:15pm | 6.45pm - 7.30pm |
| Dydd Mawrth - | Prif Bwll | 9.45am - 10.45am, 12.15pm - 3.15pm | 7.00pm - 8.00pm |
| | Y Pwll Bach | 10.00am - 10.45am, 1:00pm - 3:15pm | 6.45pm - 8.00pm |
| Dydd Mercher - | Prif Bwll | 9.45am - 10.45am, 12.15pm - 3.15pm | 6.00pm - 9.00pm |
| | Y Pwll Bach | 10.00am - 10.45am, 1:00pm - 3:15pm | 6.45pm - 9.00pm |
| Dydd Iau - | Prif Bwll | 10.00am - 10.45am, 12.15pm - 3.15pm | 6.30pm - 8.30pm |
| | Y Pwll Bach | 10.00am - 10.45am, 12:15pm - 3:15pm | 6.45pm - 7.30pm |
| Dydd Gwener - | Prif Bwll | 9.45am - 10.45am, 12.15pm - 3.15pm | |
| | Y Pwll Bach | 10.00am - 10.45am, 1.00pm - 3.15pm | |
| Dydd Sadwrn - | Prif Bwll | 12.00pm - 3.00pm |  |
| | Y Pwll Bach | 1.00pm - 3.00pm | |
| Dydd Sul - | Prif Bwll | 10.00am - 3.00pm | |
| | Y Pwll Bach | 10.00pm - 2.00pm | |

Bowlio Deg

Pafiliwn Jade Jones y Fflint
www.flinttenpinbowling.co.uk/?lang=cy



Prisiau yn ystod Gwyliau Ysgol

| | |
|------------------------------------|--|
| Dydd Llun i ddydd Gwener | 2 chwaraewr am 1 awr £14 3 3 chwaraewr am 1 awr £15 4 4 chwaraewr am 1 awr £16 5 5 chwaraewr am 1 awr £17 6 6 chwaraewr am 1 awr £18 |
| Bowlio Bore 10:00am- 12:00pm | £8 y lôn am awr ar gyfer hyd at 6 chwaraewr (ar gael yn ystod gwyliau'r ysgol, ddydd Llun i ddydd Gwener) |
| Dydd Sadwrn a dydd Sul | £18 y lôn am awr ar gyfer hyd at 6 chwaraewr |

| Dydd | Oriau agor yn ystod gwyliau ysgol |
|---------|-----------------------------------|
| Llun | 10:00am - 9:00pm |
| Mawrth | 10:00am - 9:00pm |
| Mercher | 10:00am - 9:00pm |
| Iau | 10:00am - 9:00pm |
| Gwener | 10:00am - 9:00pm |
| Sadwrn | 10:00am - 6:00pm |
| Sul | 10:00am - 6:00pm |

(Bowliad olaf un awr cyn cau)

Mae'r prisiau ar gyfer 1 lôn am 1 awr

Gostyngiad o 10%
 oddi ar yr holl archebion
Bowlio Deg ar-lein. Yn berthnasol ddydd Llun i ddydd Gwener 12:00pm-9:00pm



Canolfan Hamdden Yr Wyddgrug Rhaglen wyliau



Ar gau ddydd Llun Gŵyl y Banc 28 Mai

GWYBODAETH BWYSIG

Rydym yn argymhell eich bod yn archebu a thalu am le i'ch plant/plentyn ar unrhyw weithgaredd yr haf hwn ymlaen llaw, gan fod llyfdd yn brin, ac NI FYDD modd archebu ar y diwrnod.

ARCHEBU LLE

Argymhellir eich bod yn archebu a thalu am le eich plentyn/plant ar gyfer unrhyw weithgaredd ymlaen llaw, gan mai nifer cyfyngedig o lefydd sydd ar gael, ac ni fydd archebion yn cael eu cymryd ar y dydd. Ffoniwch dderbynfya Canolfan Hamdden yr Wyddgrug ar 01352 704330 i gael rhagor o wybodaeth neu i archebu lle i'ch plentyn.

Nodwch, eich dyletswydd chi fel rhiant/gwarcheidwad yw rhoi unrhyw wybodaeth feddygol rydym ei hangen cyn y weithgaredd.

Mae'n rhaid i blant fod yn 5 oed cyn cymryd rhan ym mhob gweithgaredd nofio ac mae'n RHAID iddynt ddilyn y meini prawf ar gyfer pob sesiwn fel yr eglurir yn y Rhaglen Gwersi Nofio y tu mewn i'r daflen hon oni nodir yn wahanol.

Mae pob gweithgaredd sych i rai rhwng 7 a 13 oed oni bai y nodir yn wahanol.

I gael rhagor o wybodaeth ynglŷn â gweithgareddau nofio, ffoniwch Wes Billings 01352 704343

neu anfonwch e-bost at wes.billings@aura.wales

POLISI GOLLWNG

Bydd staff ar gael cyn amser dechrau'r sesiwn i gofrestru plant. Mae'n rhaid casglu'r plant yn brydlon ar ddiwedd y weithgaredd.

GWYBODAETH GWEITHGAREDD

Mae'n rhaid gwisgo'r dillad addas ar gyfer pob gweithgaredd. Bydd offer yn cael ei ddarparu ar gyfer pob sesiwn – nid yw diodydd a byrbrydau yn cael eu darparu ond mae gennym beiriannau gwerthu neu gallwch ddod â'ch bwyd a diod eich hun. Mae'r sesiynau'n gallu newid heb rybudd ymlaen llaw.

| Disgrifiad o'r Gweithgaredd | Dyddiadau | Amser | Pris |
|-----------------------------------|-----------------------|------------------------|--------------------|
| Sesiwn Jimmy Bears | Dydd Mawrth 29 Mai | 10am – 11am | £3.50 |
| Sesiwn Aml-Chwaraeon | Dydd Iau 31 Mai | 10am - 12pm | Yn rhad ac am ddim |
| Sesiwn Tennis a Tennis Byr | Dydd Iau 31 Mai | 1pm - 3pm | £2.50 |
| Sesiwn Teganau Aer yn y Pwll | Dydd Gwener 1 Mehefin | 10am – 11am, 11am-12pm | £3.10 |
| Sesiwn Aros a Chwarae Teganau Aer | Dydd Gwener 1 Mehefin | 10am - 12pm | £2.50 |

RHAGLEN GWERSI NOFIO YR WYDDGRUG

| Disgrifiad o'r Gweithgaredd | Dyddiadau | Amseroedd | Pris |
|---|--|--|---------------------------|
| Gwersi nofio 4 oed - Gwersi nofio Ton 1 ar gyfer plant 4 oed yn unig. | Dydd Mawrth 29 Mai – ddydd Gwener 1 Mehefin | 9.00am - 9.30am | £18.80 Cwrs 4 ddiwrnod |
| Gwersi nofio ton 1 - gwersi nofio i blant 5 oed a hŷn, ar lefel ton 1. | Dydd Mawrth 29 Mai – ddydd Gwener 1 Mehefin | 3.00pm - 3.30pm | £18.80 Cwrs 4 ddiwrnod |
| Gwersi nofio ton 2 - gwersi nofio i blant 5 oed a hŷn, ar lefel ton 2. | Dydd Mawrth 29 Mai – ddydd Gwener 1 Mehefin | 3.00pm - 3.30pm | £18.80 Cwrs 4 ddiwrnod |
| Gwersi nofio ton 3 - gwersi nofio i blant 5 oed a hŷn, ar lefel ton 3/4. | Dydd Mawrth 29 Mai – ddydd Gwener 1 Mehefin | 3.00pm - 3.30pm | £18.80 Cwrs 4 ddiwrnod |
| Sgiliau Polo Dŵr - cyflwyniad i sgiliau nofio, taflu, dal a saethu polo dŵr. Mae'n rhaid bod yn safon Ton 5 neu uwch. | Dydd Mawrth 29 Mai | 11.00am – 12.00pm | £AM DDIM |
| Techneg nofio ton 5 a 6 (nofio mewn lonydd) - sesiwn nofio mewn lonydd ar gyfer plant lefel Ton 5 neu 6. | Dydd Mercher 30 Mai | 10:00am - 11:00am | £AM DDIM |
| Caiacio - sgiliau caiacio i ddechreuwyd gan gynnwys arferion padlo, troi a throi drosodd cywir. Mae'n rhaid bod yn safon Ton 5 neu uwch. | Dydd Iau 31 Mai | 9:30am - 10:30am | £5 y sesiwn |
| Caiacio - sgiliau caiacio canolradd ar gyfer plant sydd wedi caiacio o'r blaen. Mae'n rhaid bod yn safon Ton 5 neu uwch. | Dydd Iau 31 Mai | 10:45am - 11:45am | £5 y sesiwn |
| Snorcelu - sgiliau snorcelu i ddechreuwyd gan gynnwys arferion nofio ac anadlu cywir. Mae'n rhaid bod yn safon Ton 5 neu uwch. | Dydd Iau 31 Mai | 3:45pm - 4:30pm | £5 y sesiwn |
| Teganau aer yn y pwll - sesiwn llawn hwyl yn y pwll i blant 8 oed a hŷn. | Dydd Gwener 1 Mehefin | 10:00am - 11:00am 11:00am - 12:00pm | £3.10 y sesiwn |
| Sgiliau achub bywyd - cyflwyniad i sgiliau achub bywyd. Mae'n rhaid bod yn safon Ton 5 neu uwch. | Dydd Mercher 30 Mai | 3:45pm - 4:30pm | £AM DDIM |
| Her nofio pellter - heriwch eich hun i nofio pellter penodol ac ennill gwobr pellter (cost ychwanegol o £3.10) | Dydd Mawrth 29 Mai | 9:45am - 10:45am | £5.00 |

Ar gyfer plant 5-13 oed

Hanner Tymor
mis Mai



Gwersylloedd Pêl-droed Aura

Mae'r Rhaglen Bêl-droed Aura newydd wedi'i chynllunio i hyrwyddo gemau a gweithgareddau llawn hwyl yn seiliedig ar bêl-droed ar gyfer bechgyn a genethod rhwng 5 a 13 oed. Bwriad y rhaglen yw gwella hyder, sgiliau cymdeithasol, sgiliau pêl-droed a dealltwriaeth plant.



Canolfannau
Hamdden
Bwcle,
Glannau
Dyfrdwy a'r
Wyddgrug

Canolfan Hamdden Bwcle

- Bob dydd rhwng 10am – 3pm Gollwng o 9:30am
- Y tu allan – lawnt astroturf
- Grwpiau oedran penodol
- 31 Mai
1 Mehefin
- £15 y dydd.

Canolfan Hamdden Glannau Dyfrdwy

- Bob dydd rhwng 9am – 2pm Gollwng o 8:30am
- Y tu allan – lleiniau 3G
- Grwpiau oedran penodol
- Mai 29, 30 & 31. Mehefin 1.
- £10 y dydd.

Canolfan Hamdden Yr Wyddgrug

- Bob dydd rhwng 10am – 3pm. Gollwng o 9:30am
- Y tu allan – lawnt astroturf
- Grwpiau oedran penodol
- Mai 29 & 30.
- £15 y dydd,
neu £25 am 2 ddiwrnod

Mae Archebu'n Hanfodol

Bwcle
Ffôn: 01352 704290

Glannau Dyfrdwy
Ffôn: 01352 704200

Yr Wyddgrug
Ffôn: 01352 704330